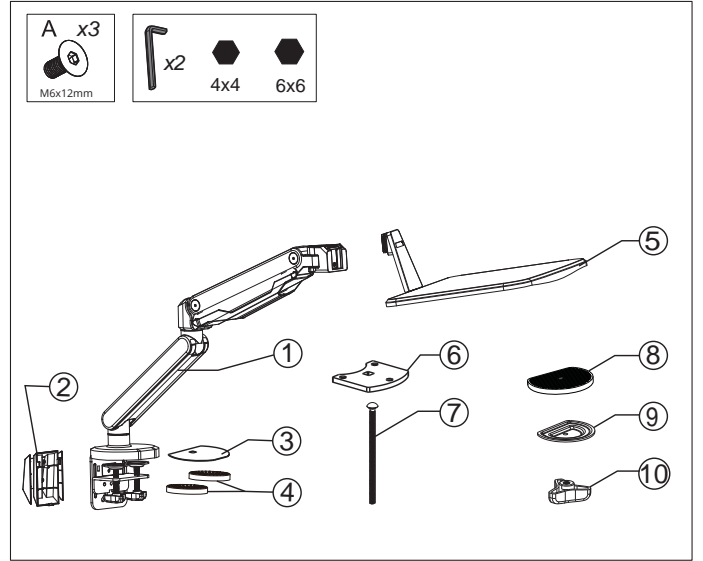
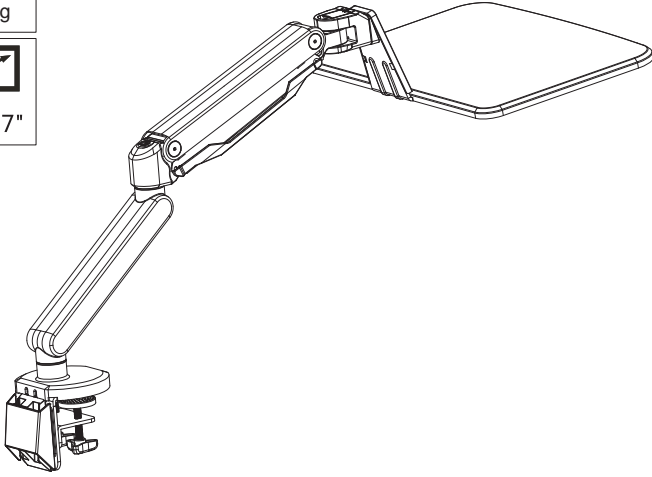


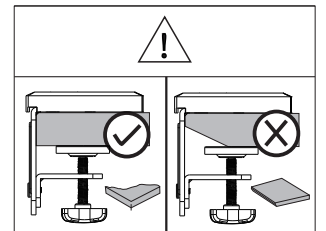
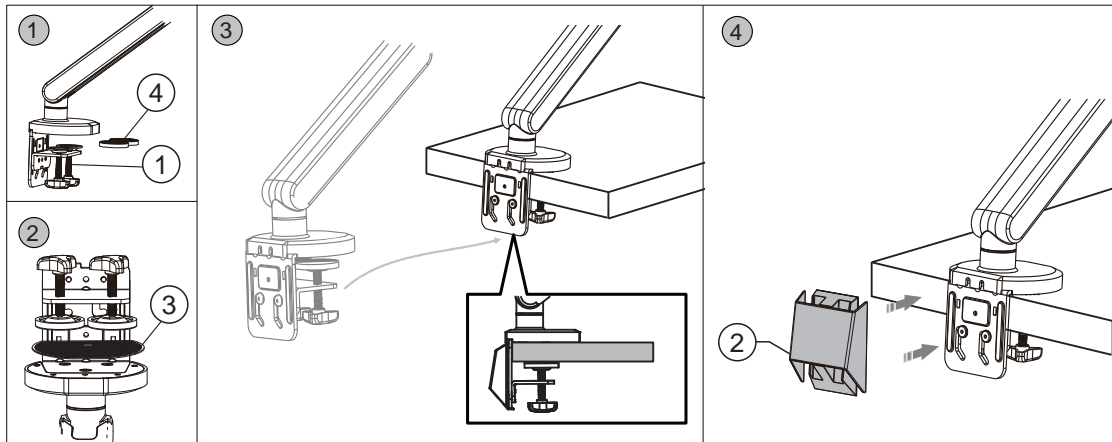
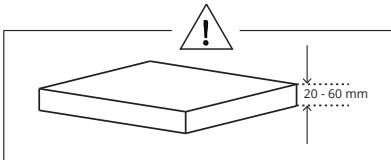
# ZR-LK100

max  
1-7 kg

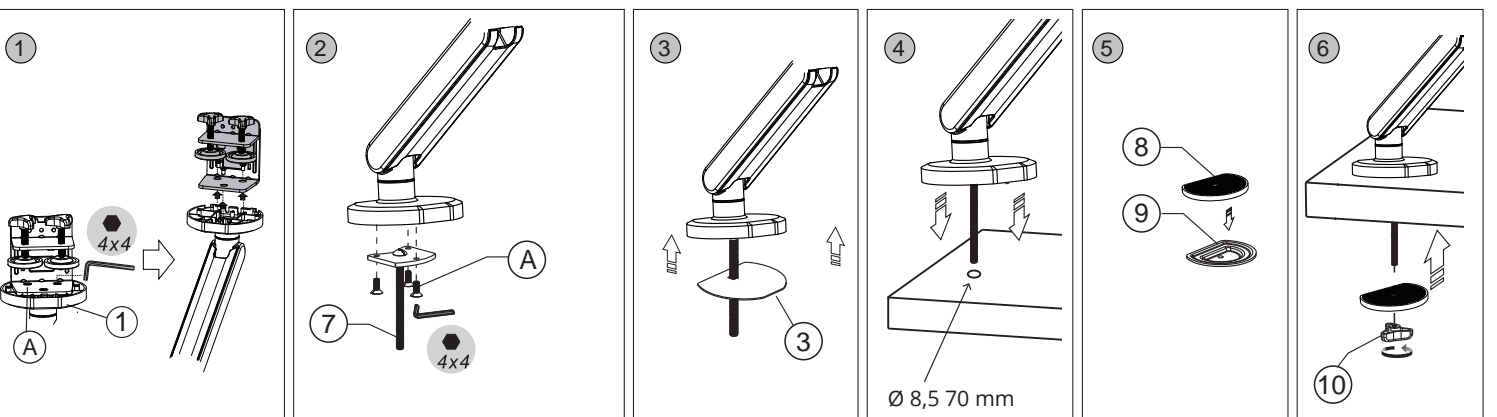
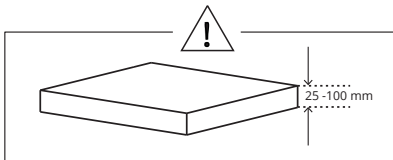
10"-17"

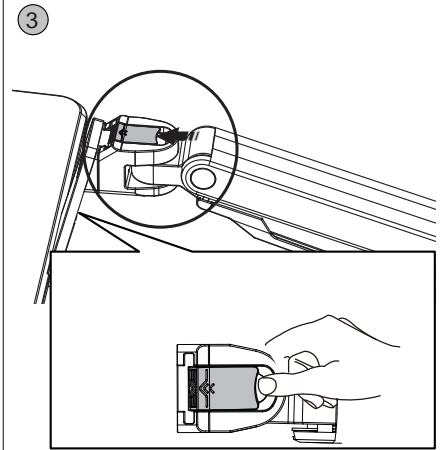
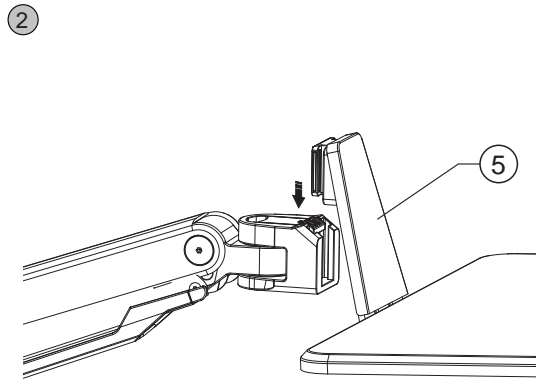
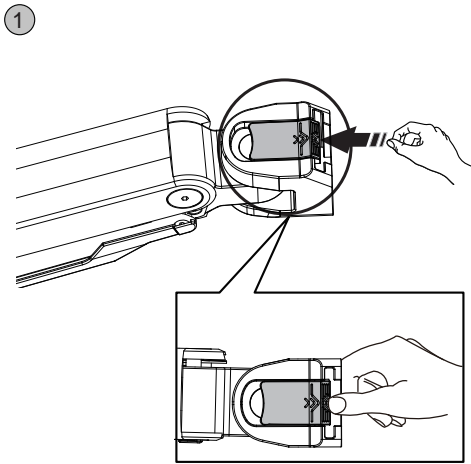


## 1A

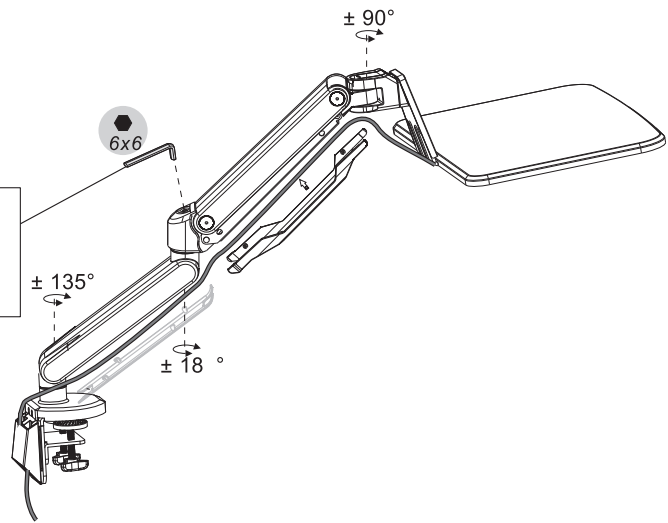
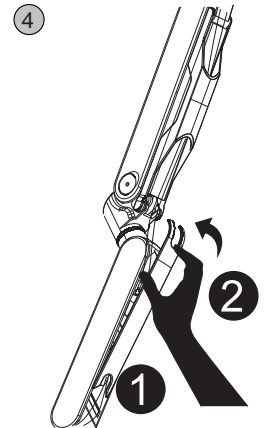
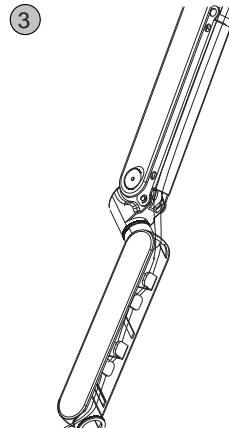
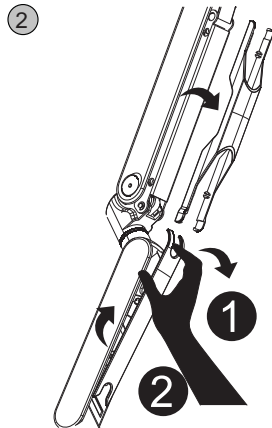
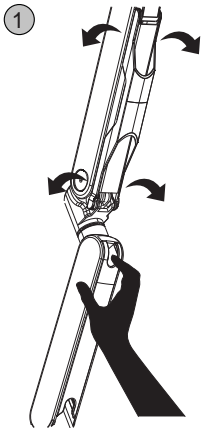


## 1B



**2****3**

Dostosuj siłę ramienia używając klucza.  
Jeśli półka z laptopem opada samoczynnie przekręć  
śrubę regulacyjną w kierunku „+”.

**4**

### ⚠ UWAGA

- Produkt zawiera małe części, które w przypadku połknięcia mogą grozić zadławieniem. Przechowuj je poza zasięgiem dzieci.
- Przeczytaj uważnie instrukcję montażu przed przystąpieniem do instalacji. Jeśli nie masz pewności co do jakiegokolwiek części tej instrukcji skontaktuj się ze specjalistą lub sprzedawcą.
- Upewnij się, że biurko lub inna powierzchnia montażowa wytrzyma łączny ciężar uchwytu i laptopa.
- Nigdy nie wolno przekraczać maksymalnej nośności 7 kg, może to spowodować uszkodzenia produktu lub obrażenia ciała.
- Co dwa miesiąca należy sprawdzić, czy nie nastąpiło poluzowanie lub wykręcenie się śrub.
- Produkt jest przeznaczony wyłącznie do użytku wewnątrz pomieszczeń.

**UWAGA:** Produkt zawiera siłownik gazowy pod wysokim ciśnieniem. Nie należy narażać go na kontakt z ogniem i wysoką temperaturą.  
Nie należy podejmować prób demontażu i rozmontowania siłownika gazowego, może to spowodować obrażenia ciała.